

# Venifloor

podłogi drewniane – **NOWA GENERACJA**



## TEST TWARDOŚCI METODĄ BRINELLA:

Podłoga Venifloor jest o 41% twardsza od warstwowej deski dębowej\*



Deska dębowa warstwowa  
(36,5 N/mm<sup>2</sup>)



Deska dębowa Venifloor  
(51,5 N/mm<sup>2</sup>)

\*Zobacz więcej na: [venifloor.com/badania-podlogi-venifloor/](http://venifloor.com/badania-podlogi-venifloor/)  
Przedstawiona grafika dotyczy gatunku Dąb i ma charakter poglądowy

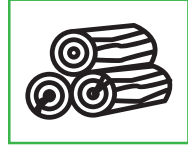


### WARSTWA UŻYTKOWA:

6 powłok lakierniczych UV z KORUNDEM\*\*



Możliwość stosowania na ogrzewaniu podłogowym



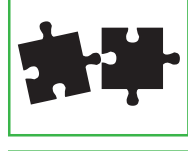
Naturalne ciepło drewna



EKO: ochrona drzewostanów  
racjonalne użycie drewna



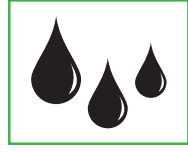
Cyklinowanie staje się historią  
twardość + ścieralność + nieuciążliwa odnowa + cena



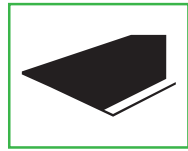
Szybki i wygodny montaż  
własność intelektualna Venifloor, OHIM nr 002693481-00



Zwiększona odporność na poślizg



Podwyższona odporność na wilgoć  
płyta HDF o zwiększonej wodoodporności



UNIKALNA SZEROKOŚĆ 21 cm  
wymiary: 210 x 1205 x 9,3/8,5 mm

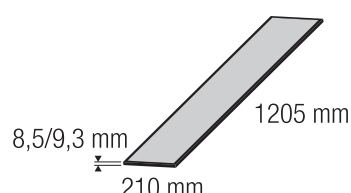


Atrakcyjna cena drewna



15 lat gwarancji\*\*\*

\*\*Korund – nazwa powszechna oznaczająca tlenki aluminium dające dużą odporność na zużycie ściernie .  
\*\*\*Dotyczy użytku mieszkalnego.



5 szt. = 1,27 m<sup>2</sup>  
ok. 10 kg



[www.venifloor.com](http://www.venifloor.com)

